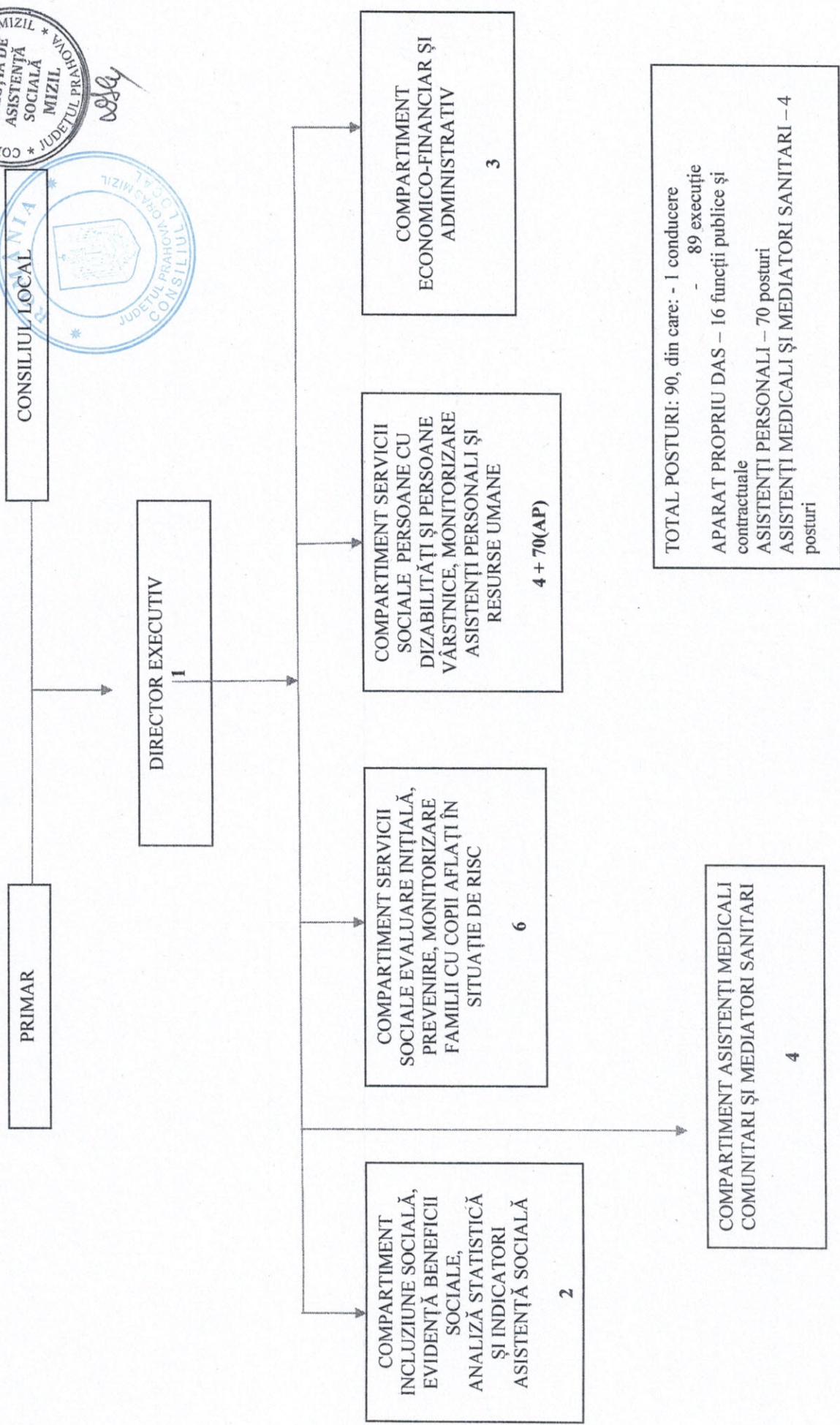
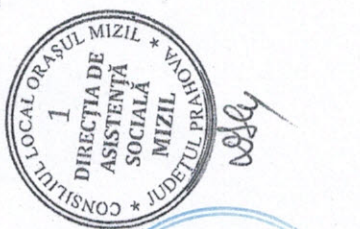


ORGANIGRAMĂ DIRECȚIA DE ASISTENȚĂ SOCIALĂ MIZIL



TOTAL POSTURI: 90, din care: - 1 conducere
 - 89 execuție
 APARAT PROPRIU DAS - 16 funcții publice și contractuale
 ASISTENȚI PERSONALI - 70 posturi
 ASISTENȚI MEDICALI ȘI MEDIATORI SANITARI - 4 posturi